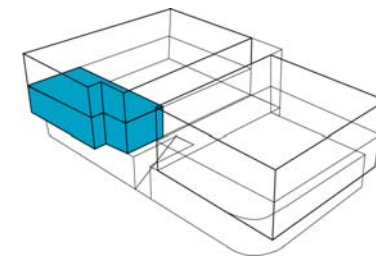


APPARTEMENT 01

WOONOPPERVLAKTE: ± 82 M²

LOGGIA / TERRAS: ± 14 M²



WOONPROGRAMMA

- ruime entreehal
- separate berging
- inloopgarderobe en meterkast
- wasmachine- en ketelruimte
- toilet met fontein en hangend closet
- badkamer met douchevloer en wastafel
- hoofdslaapkamer met schuifpui naar balkon
- slaapkamer / studeerkamer met tweezijdige oriëntatie
- lichte en ruime woonkamer (circa 40 m²) met halfopen keuken

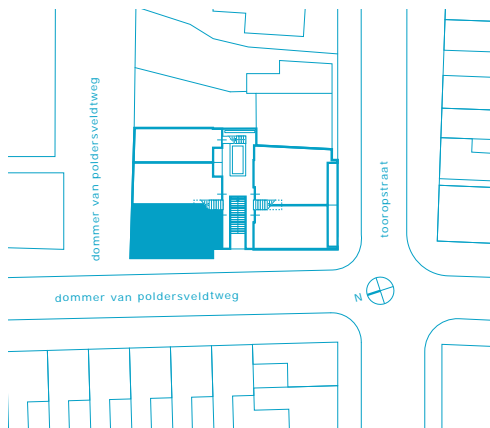
AANVULLEND PROGRAMMA

Op het westen georiënteerd panoramabalkon met een lengte van bijna 12 meter.

Parkeerplaats en berging (circa 5 m²) in de kelder.

BIJZONDERHEDEN

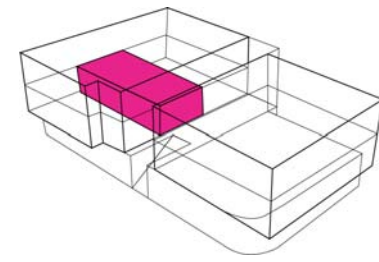
Door de driezijdige oriëntatie blinkt dit appartement uit voor wat betreft daglicht, zonlicht en uitzicht. De plattegrond richt zich op het balkon, dat nagenoeg de gehele breedte van het appartement beslaat. Een dubbele, verdiepinghoge schuifdeur, verbindt de woonkamer met de buitenruimte.



APPARTEMENT 02

WOONOPPERVLAKTE: ± 75 M²

LOGGIA / TERRAS: ± 3 M²



WOONPROGRAMMA

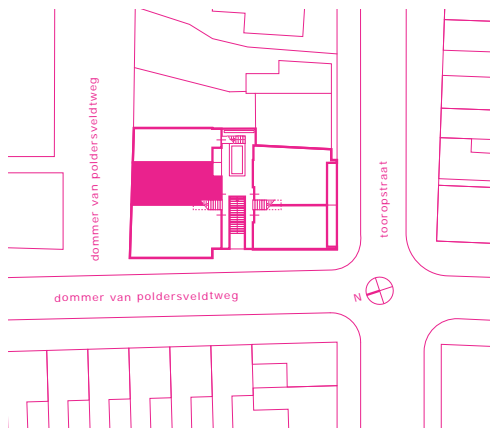
- ruime entreehal
- separate berging
- inloopgarderobe en meterkast
- wasmachine- en ketelruimte
- toilet met fontein en hangend closet
- badkamer met douchevloer en wastafel
- hoofdslaapkamer met schuifpui naar loggia en ruimte voor studeerhoek
- slaapkamer / studeerkamer
- woonkamer (circa 30 m²) met halfopen keuken

AANVULLEND PROGRAMMA

Op het zuiden georiënteerde, overdekte loggia.
Parkeerplaats en berging (circa 5 m²) in de kelder.

BIJZONDERHEDEN

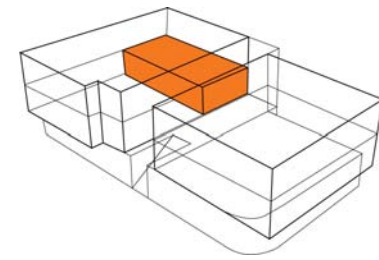
De verdiepinghoge Franse balkons maken het appartement ruimtelijk en licht. Door de vorm en door de positie ten opzichte van de woonkamer, kan de keuken op verschillende manieren worden ingedeeld. De mogelijkheid bestaat om de tweede slaapkamer te laten vervallen, waardoor de woonruimte nog groter wordt.



APPARTEMENT 03

WOONOPPERVLAKTE: ± 56 M²

LOGGIA / TERRAS: ± 3 M²



WOONPROGRAMMA

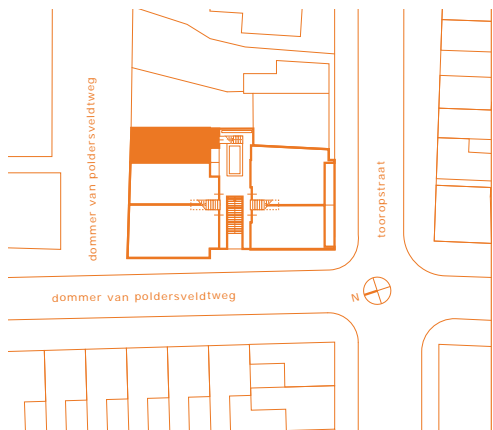
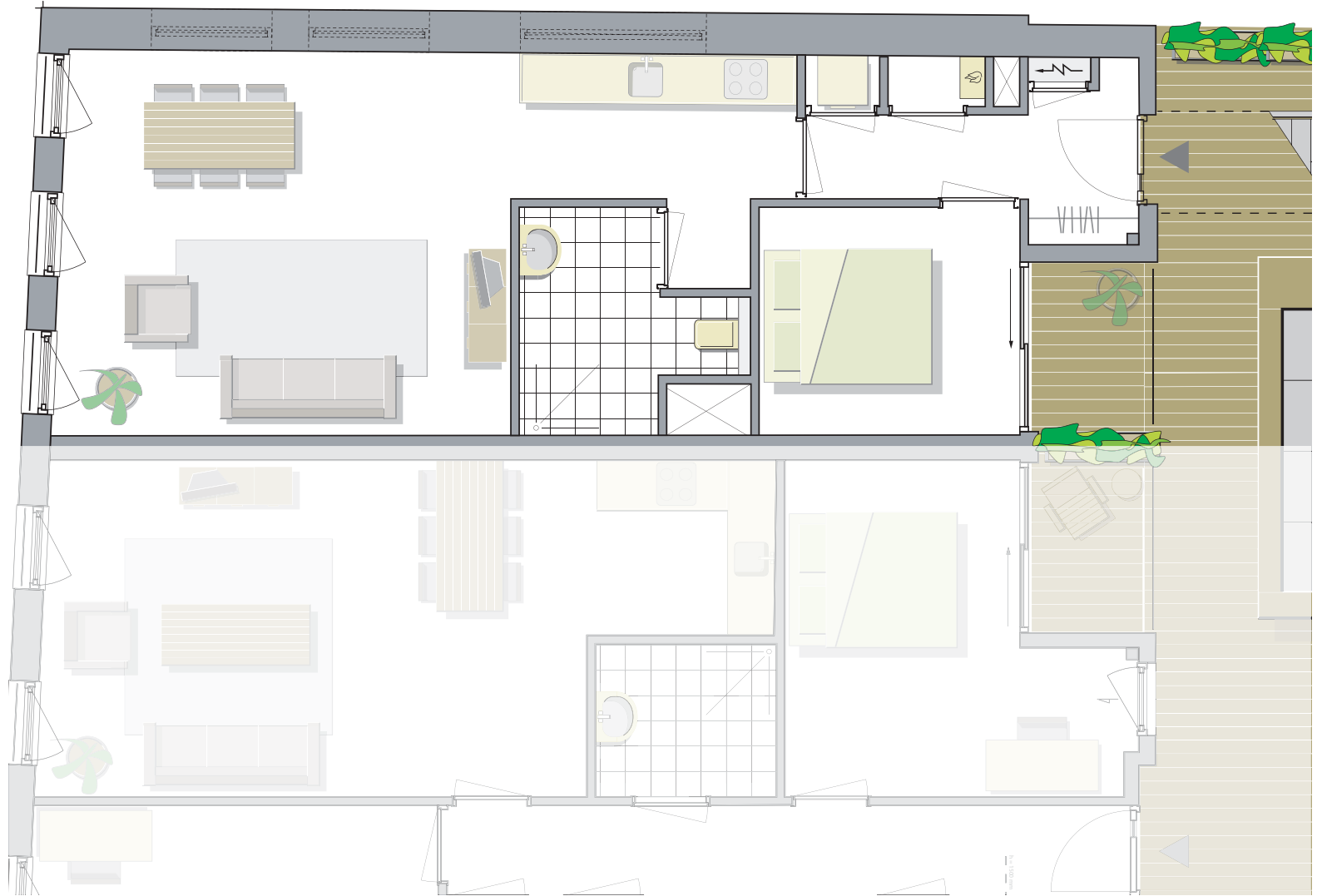
- entreehal met open garderobe en meterkast
- gecombineerde ketelruimte / berging
- wasmachineruimte
- badkamer met douchevloer, wastafel en hangend closet
- slaapkamer met schuifpui naar loggia
- ruime keuken met bovenlicht
- woonkamer (circa 25 m²) met drie verdiepinghoge Franse balkons

AANVULLEND PROGRAMMA

Op het zuiden georiënteerde, overdekte loggia.
Parkeerplaats en berging (circa 5 m²) in de kelder.

BIJZONDERHEDEN

Door een efficiënt ruimtegebruik is dit appartement ondanks het compacte formaat, verrassend compleet. De verdiepinghoge Franse balkons en de bovenramen in de oostgevel zorgen voor een optimale daglichttoetreding.



APPARTEMENT 04

WOONOPPERVLAKTE: ± 90 M²

LOGGIA / TERRAS: ± 8 M²

WOONPROGRAMMA

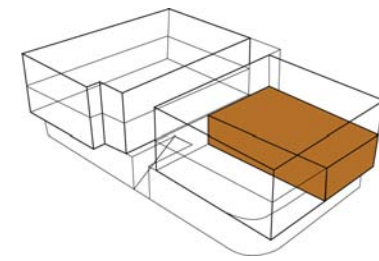
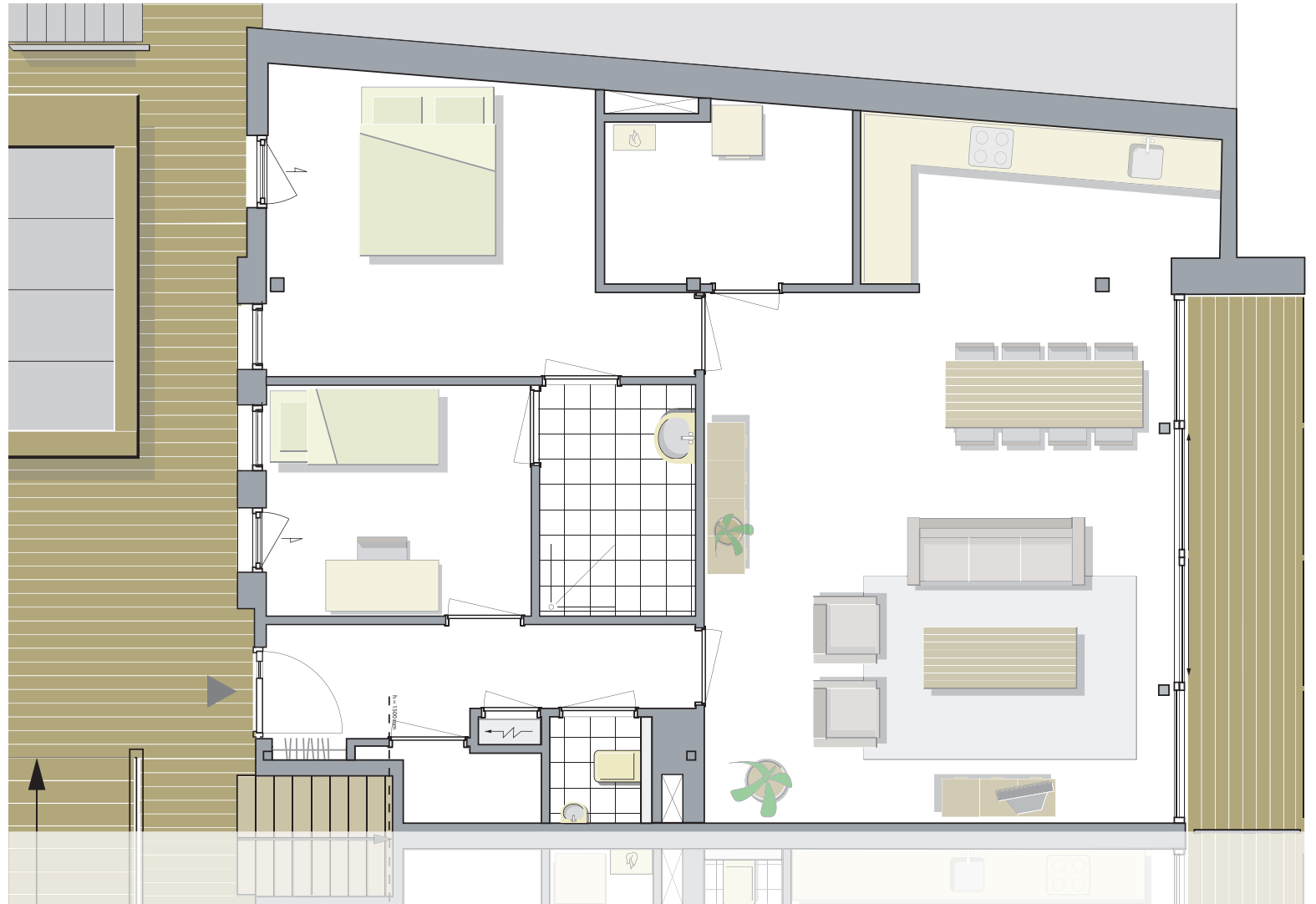
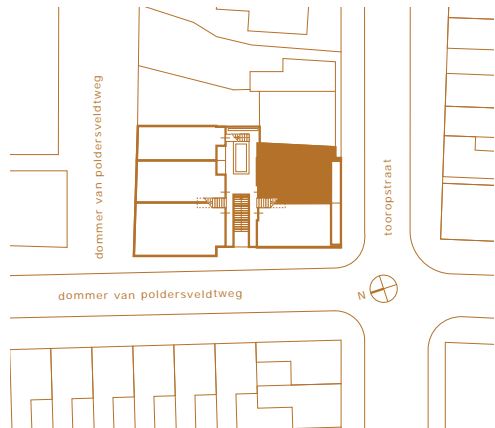
- entreehal met meterkast en berging
- toilet met fontein en hangend closet
- badkamer met tweezijdige toegang, douchevloer en wastafel
- gecombineerde berging / technische ruimte
- ruime hoofdslaapkamer met hoge ramen aan binnenstraat
- slaapkamer / studeerkamer met toegang naar badkamer
- grote woonkamer (circa 43 m²) met ruim bemeten kook- en eetgedeelte

AANVULLEND PROGRAMMA

Op het zuiden georiënteerd balkon over de gehele breedte van de woonkamer. Parkeerplaats en berging (circa 5 m²) in de kelder.

BIJZONDERHEDEN

Naast het grote woonoppervlak en de royale slaapkamers, draagt het panoramabalkon bij aan de ruimtelijke beleving van dit appartement: de verdiepinghoge, dubbele schuifpui biedt een weids uitzicht over de Tooropstraat en staat garant voor een zee aan daglicht.



APPARTEMENT 05

WOONOPPERVLAKTE: ± 67 M²

LOGGIA / TERRAS: ± 8 M²

WOONPROGRAMMA

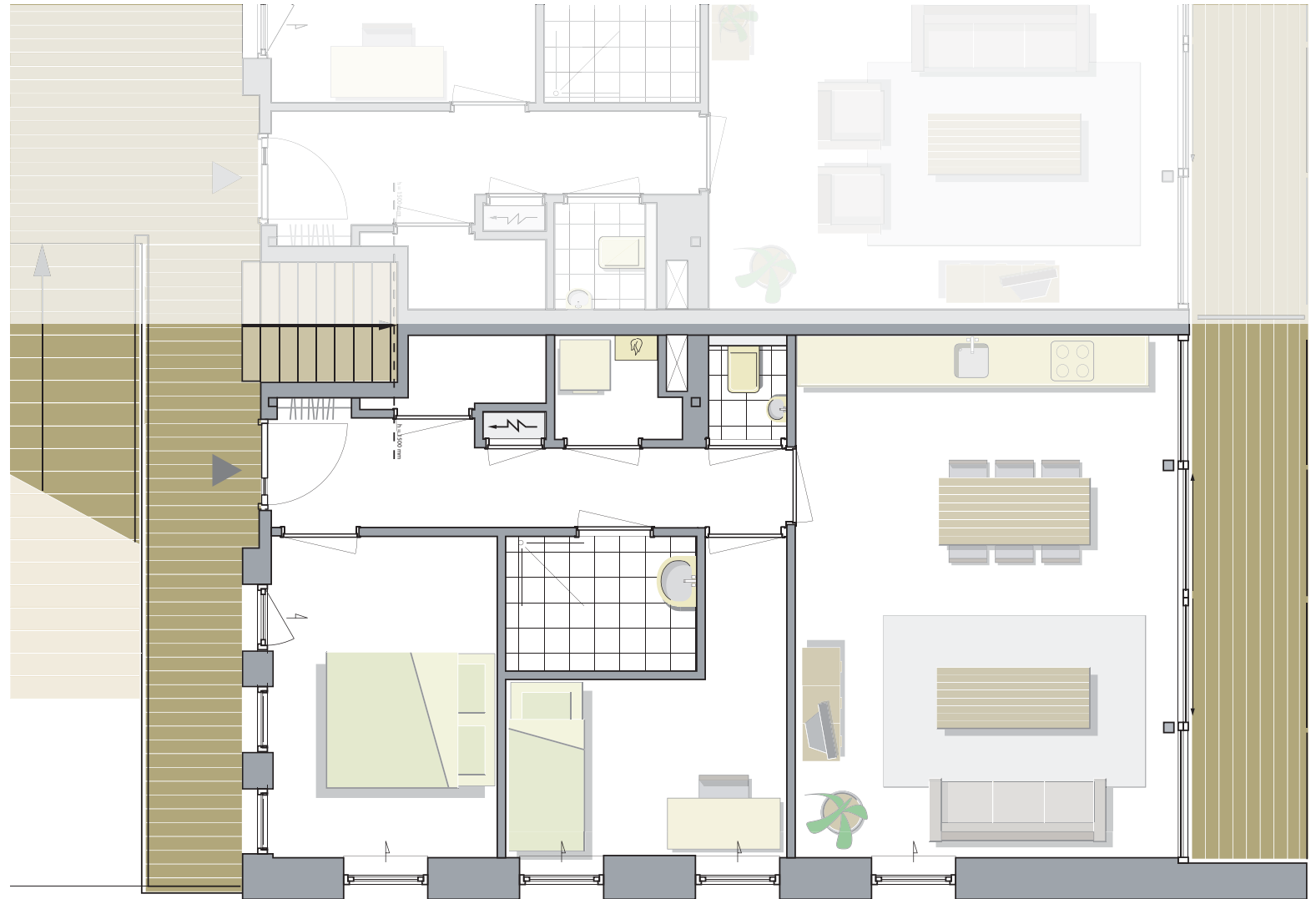
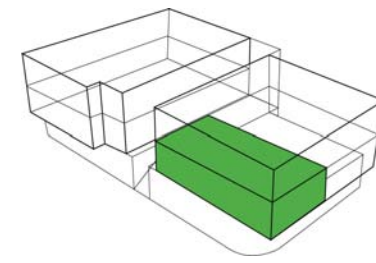
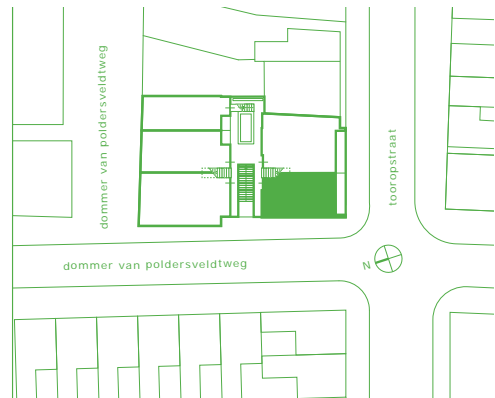
- ruime entreehal met garderobe nis en meterkast
- separate berging
- wasmachine- en ketelruimte
- toilet met fontein en hangend closet
- badkamer met douchevloer en wastafel
- hoofdslaapkamer met tweezijdige oriëntatie
- slaapkamer / studeerkamer met verdiepinghoge ramen
- lichte en ruime woonkamer (circa 30 m²) met open keuken

AANVULLEND PROGRAMMA

Op het zuiden georiënteerd balkon over de gehele breedte van het appartement. Parkeerplaats en berging (circa 5 m²) in de kelder.

BIJZONDERHEDEN

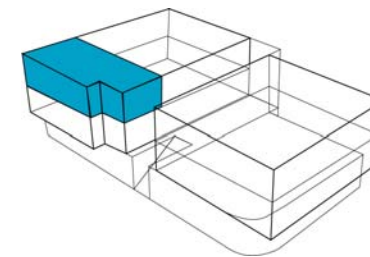
De driezijdige oriëntatie van het appartement zorgt voor een veelheid aan licht, lucht en ruimte in alle vertrekken. Door de ligging op de hoek van het complex, heeft het appartement een fraai uitzicht op de glooiende lijnen van zowel de Dommer van Poldersveldweg als de Tooropstraat. Het panoramabalkon op het zuiden en een verdiepinghoog raam in de westgevel, onderstrepen de perfecte oriëntatie van dit appartement.



APPARTEMENT 06

WOONOPPERVLAKTE: ± 80 M²

LOGGIA / TERRAS: ± 14 M²



WOONPROGRAMMA

- entreebordes met meterruimte
- ruime hal met garderobe nis
- ketelruimte
- gecombineerde wasmachineruimte / berging
- toilet met fontein en hangend closet
- badkamer met douchevloer en wastafel
- hoofdslaapkamer met schuifpui naar balkon
- slaapkamer / studeerkamer met tweezijdige oriëntatie
- lichte en ruime woonkamer (circa 40 m²) met halfopen keuken

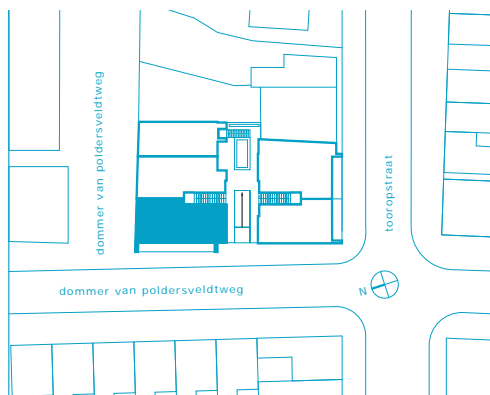
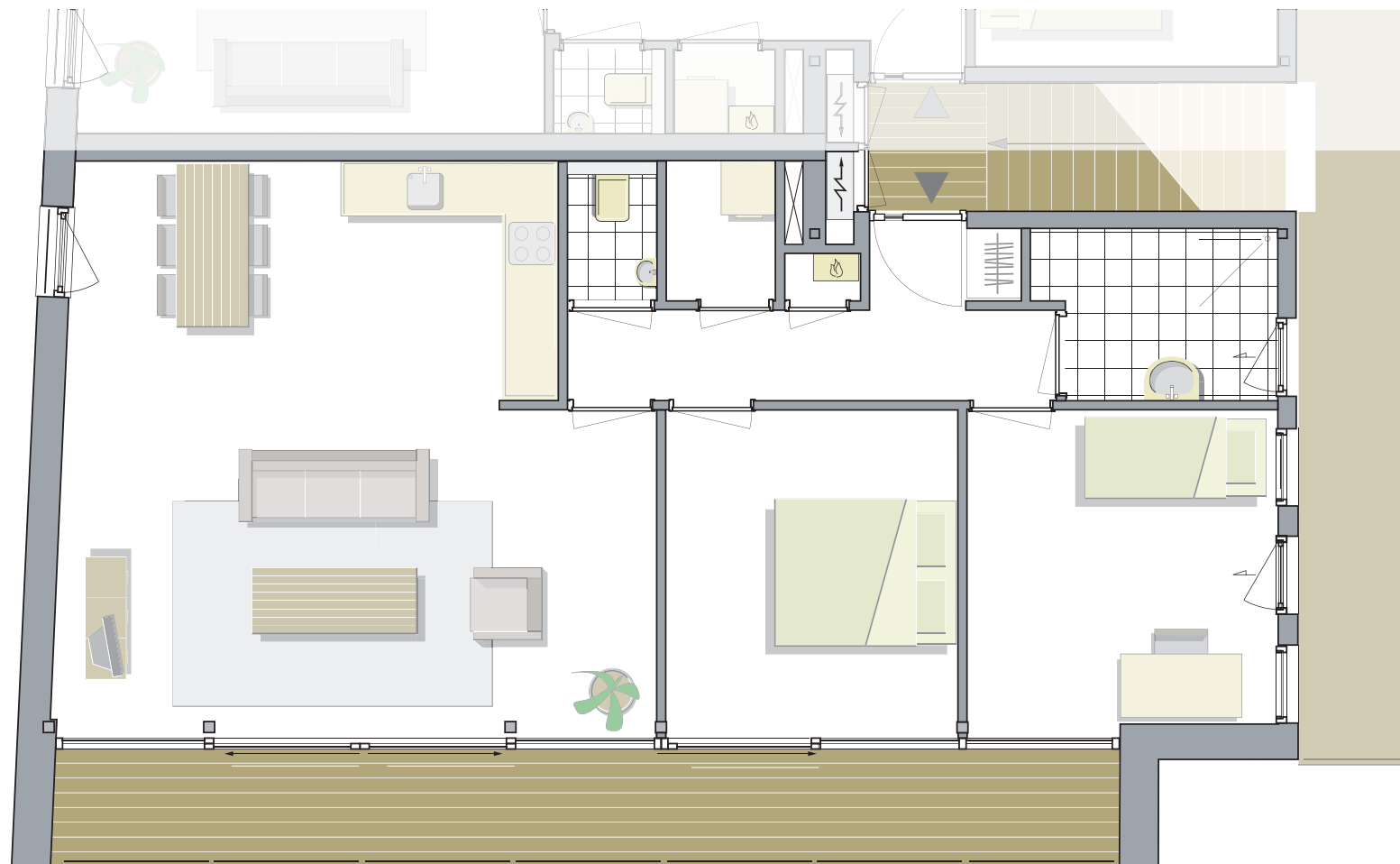
AANVULLEND PROGRAMMA

Op het westen georiënteerd panoramabalkon met een lengte van bijna 12 meter.

Parkeerplaats en berging (circa 5 m²) in de kelder.

BIJZONDERHEDEN

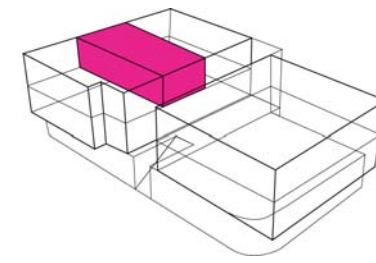
Door de driezijdige oriëntatie blinkt dit ruime appartement uit wat betreft daglicht, zonlicht en uitzicht. De plattegrond richt zich op het panoramabalkon, dat nagenoeg de gehele breedte van het appartement beslaat. Een dubbele, verdiepinghoge schuifdeur, verbindt de woonkamer met de buitenruimte. Het Haags portiek waarmee het appartement wordt ontsloten, biedt optimale privacy voor de bewoner.



APPARTEMENT 07

WOONOPPERVLAKTE: ± 73 M²

LOGGIA / TERRAS: ± 3 M²



WOONPROGRAMMA

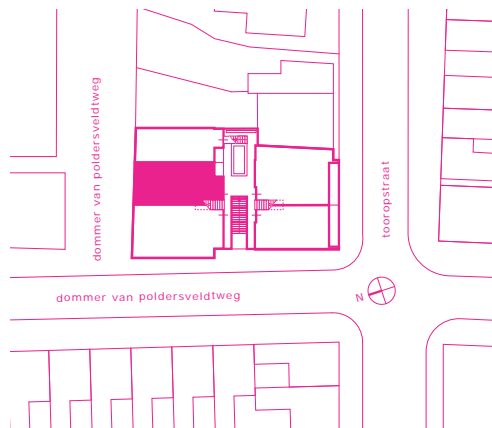
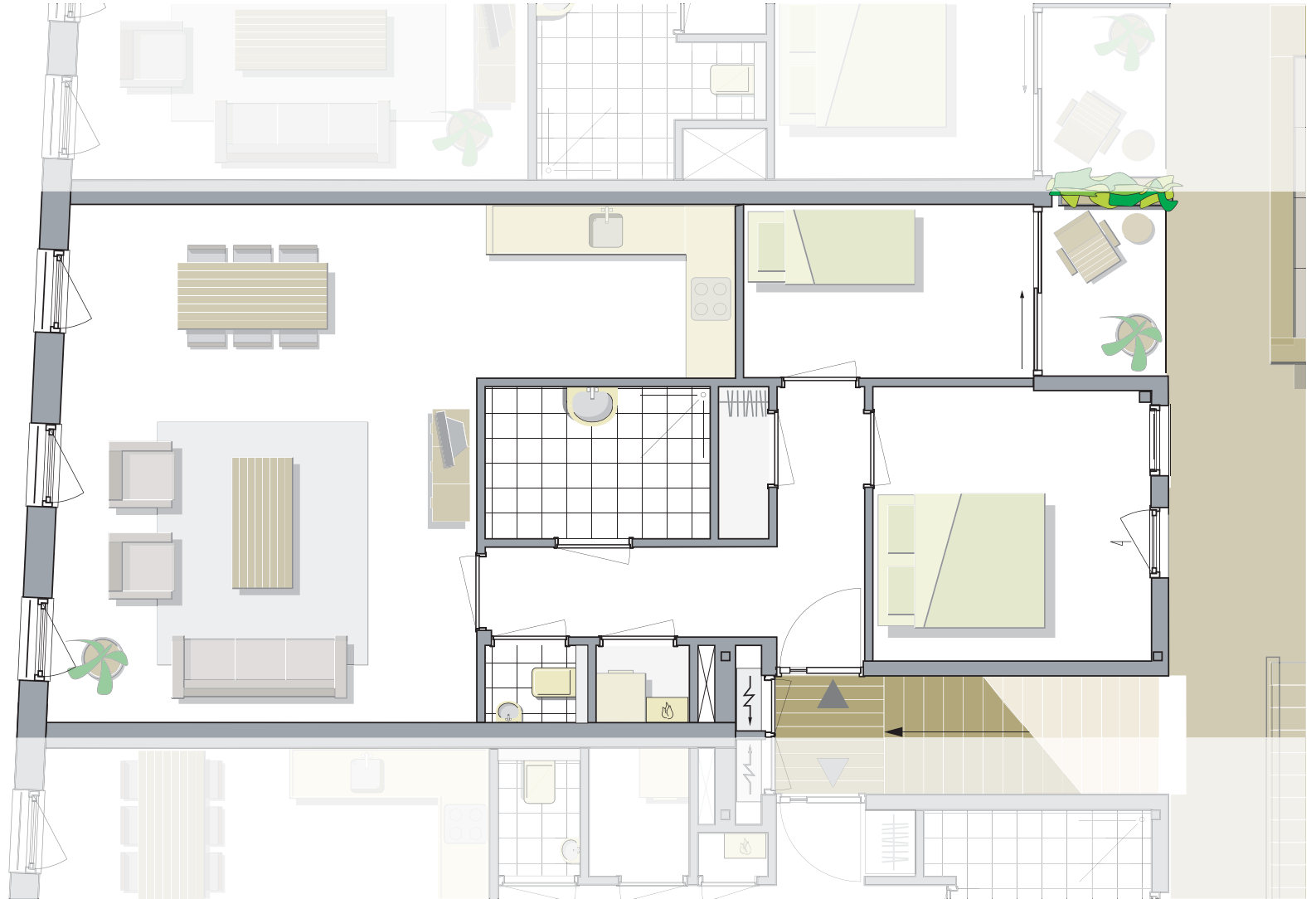
- entreebordes met meterruimte
- ruime hal met garderobe nis
- gecombineerde garderobe / berging
- wasmachine- en ketelruimte
- toilet met fontein en hangend closet
- badkamer met douchevloer en wastafel
- hoofdslaapkamer met verdiepinghoge ramen aan de binnenstraat
- slaapkamer / studeerkamer met schuifpui naar loggia
- woonkamer (circa 37 m²) met halfopen keuken

AANVULLEND PROGRAMMA

Zonnige, zuid georiënteerde loggia. Parkeerplaats en berging (circa 5 m²) in de kelder.

BIJZONDERHEDEN

Drie verdiepinghoge Franse balkons maken het appartement ruimtelijk en licht. Door de vorm en door de positie ten opzichte van de woonkamer, kan de keuken op verschillende manieren worden ingedeeld. De brede woonkamer biedt de mogelijkheid om naast een zithoek, een ruime eetkameropstelling te creëren.



APPARTEMENT 08

WOONOPPERVLAKTE: ± 55 M²

LOGGIA / TERRAS: ± 3 M²

WOONPROGRAMMA

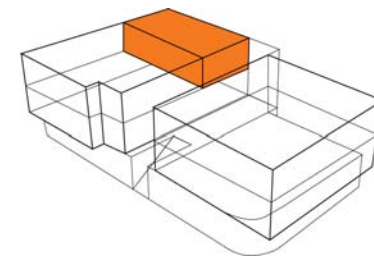
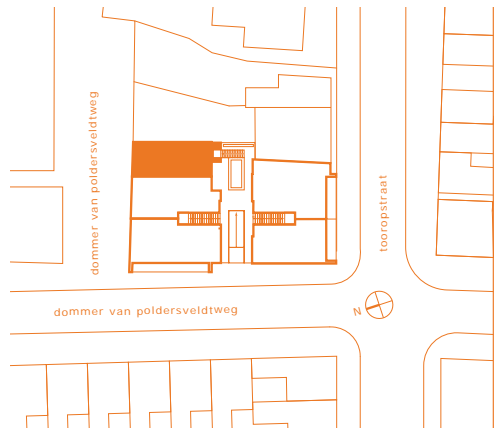
- entreebordes met buitenberging
- hal met garderobe nis en meterkast
- gecombineerde ketelruimte / berging
- wasmachineruimte
- badkamer met douchevloer, wastafel en hangend closet
- slaapkamer met schuifpui naar loggia
- ruime keuken met bovenlicht
- woonkamer (circa 25 m²) met drie verdiepinghoge Franse balkons

AANVULLEND PROGRAMMA

Zonnige, zuid georiënteerde loggia. Parkeerplaats en berging (circa 5 m²) in de kelder.

BIJZONDERHEDEN

Door een efficiënt ruimtegebruik is dit appartement ondanks het compacte formaat, verrassend compleet. De verdiepinghoge Franse balkons en de bovenramen in de oostgevel zorgen voor een optimale daglichttoetreding.



APPARTEMENT 09

WOONOPPERVLAKTE: ± 86 M²

LOGGIA / TERRAS: ± 8 M²

WOONPROGRAMMA

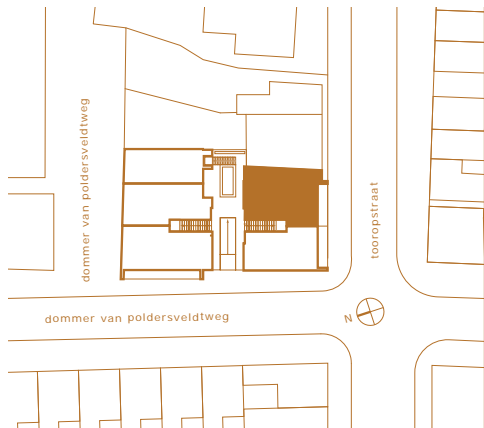
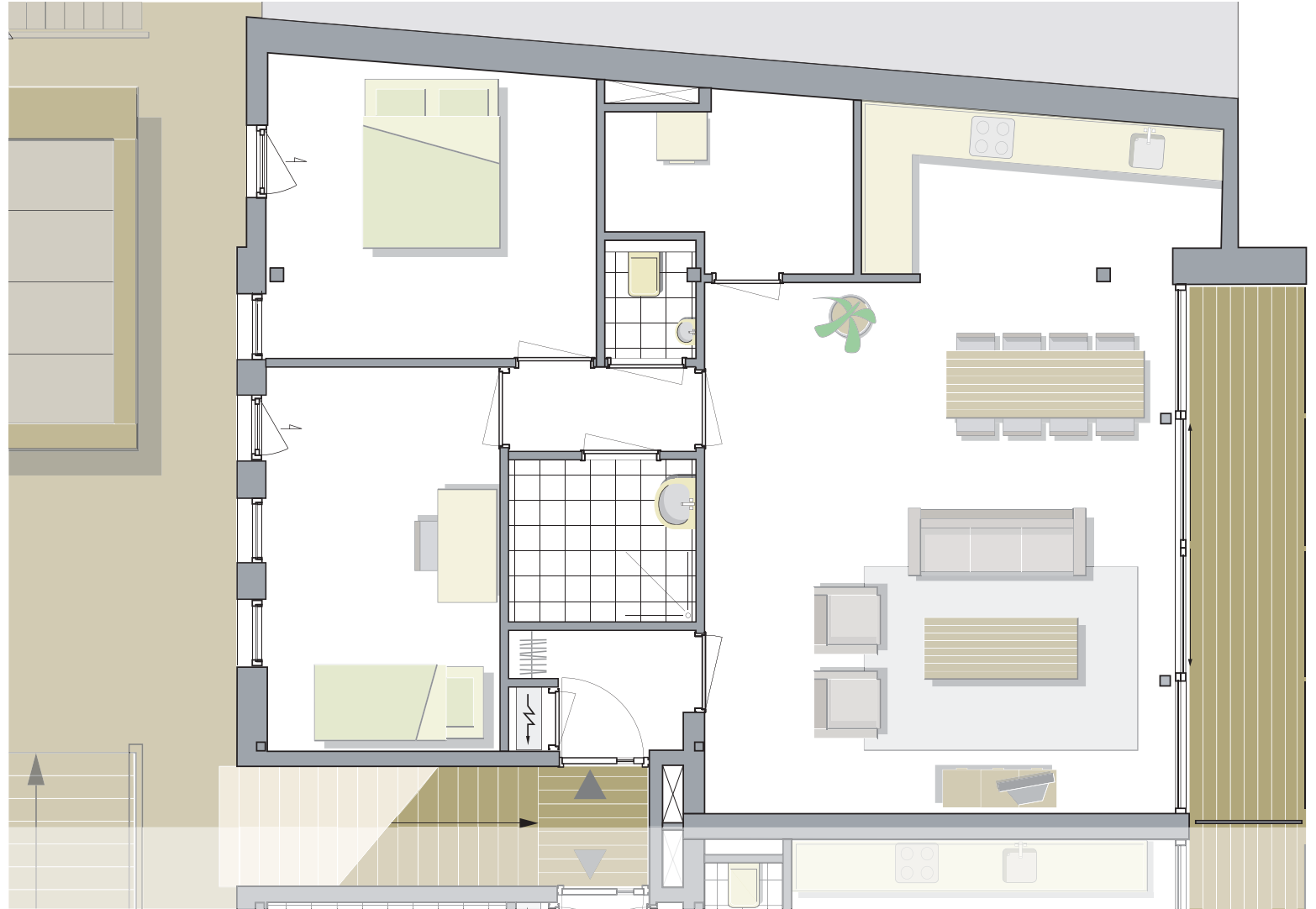
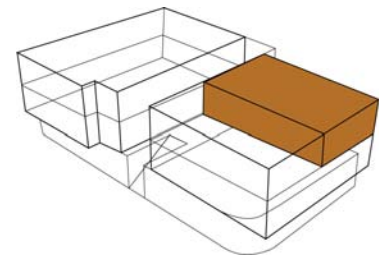
- entreebordes
- hal met meterkast en garderobe nis
- interne hal naar privévertrekken
- toilet met fontein en hangend closet
- badkamer met douchevloer en wastafel
- gecombineerde berging / technische ruimte
- ruime hoofdslaapkamer aan rustige binnenstraat
- slaapkamer / studeerkamer met drie hoge ramen
- grote woonkamer (circa 43 m²) met ruim bemeten kook- en eetgedeelte

AANVULLEND PROGRAMMA

Op het zuiden georiënteerd balkon over de gehele breedte van de woonkamer. Parkeerplaats en berging (circa 5 m²) in de kelder.

BIJZONDERHEDEN

Naast het grote woonoppervlak en de royale slaapkamers, draagt het panoramabalkon bij aan de ruimtelijke beleving van dit appartement: de verdiepinghoge, dubbele schuifpui biedt een weids uitzicht over Nijmegen Oost en staat garant voor een zee aan daglicht.



APPARTEMENT 10

WOONOPPERVLAKTE: ± 64 M²

LOGGIA / TERRAS: ± 8 M²

WOONPROGRAMMA

- entreebordes
- ruime hal met ketelruimte en meterkast
- berging / garderobe
- wasmachineruimte
- toilet met fontein en hangend closet
- badkamer met douchevloer en wastafel
- hoofslaapkamer met tweezijdige oriëntatie
- slaapkamer / studeerkamer met verdiepinghoge ramen op het westen
- lichte en ruime woonkamer (circa 30 m²) met open keuken

AANVULLEND PROGRAMMA

Op het zuiden georiënteerd panoramabalkon over de gehele breedte van het appartement. Parkeerplaats en berging (circa 5 m²) in de kelder.

BIJZONDERHEDEN

De driezijdige oriëntatie van het appartement zorgt voor een veelheid aan licht, lucht en ruimte in alle vertrekken. Door de ligging op de hoek van het complex, heeft het appartement een fraai uitzicht op het heuvelachtige Nijmegen Oost. Het panoramabalkon op het zuiden en een verdiepinghoog raam in de westgevel, onderstrepen de perfecte oriëntatie van dit appartement.

